



## ДЕМОВАРИАНТ

**1. Какой вид двигательного режима предполагает кормление пациента только с помощью медперсонала?**

- 1) Общий режим
- 2) Палатный режим
- 3) Строгий постельный режим
- 4) Постельный режим (без приставки «строгий»)

**2. Какой путь введения лекарств относится к парентеральному?**

- 1) пероральный;
- 2) сублингвальный;
- 3) внутримышечный;
- 4) ректальный.

**3. Куда вводят туберкулин при проведении реакции Манту?**

- 1) подкожно;
- 2) внутримышечно;
- 3) внутрикожно;
- 4) внутривенно.

**4. Какой антисептик чаще используют для обработки кожи перед инъекцией?**

- 1) 3 % раствор перекиси водорода;
- 2) 70 % этиловый спирт;
- 3) 5 % спиртовой раствор йода;
- 4) 0,02 % раствор фурацилина.



## ДЕМОВАРИАНТ

**5. Полное уничтожение микробов, спор и вирусов называется:**

- 1) дезинфекция
- 2) стерилизация
- 3) дезинсекция
- 4) дератизация

**6. Частота надавливаний на грудину при проведении сердечно-легочной реанимации составляет:**

- 1) 40–50 в 1 минуту;
- 2) 100 – 120 в 1 минуту;
- 3) 80–90 в 1 минуту;
- 4) 60 в 1 минуту.

**7. Наблюдение за состоянием пострадавшего, которому оказана первая помощь, осуществляется:**

- 1) до отказа пострадавшего от оказания первой помощи;
- 2) до прибытия скорой медицинской помощи на место происшествия;
- 3) до улучшения его самочувствия;
- 4) до момента передачи его бригаде скорой медицинской помощи.

**8. Выберите последовательность подробного осмотра пострадавшего, находящегося в сознании:**

- 1) голова, шея, грудь, живот, ноги и руки;
- 2) грудная клетка, голова и шея, ноги и руки, живот;
- 3) голова, грудная клетка, живот, шея, руки и ноги;
- 4) ноги и руки, голова и шея, грудная клетка и живот.



## ДЕМОВАРИАНТ

### **9. Какое положение должен принять пострадавший с носовым кровотечением:**

- 1) сидя, голова запрокинута;
- 2) лежа на боку, валик под головой;
- 3) сидя, голова слегка наклонена вперед;
- 4) лежа на спине, голова запрокинута.

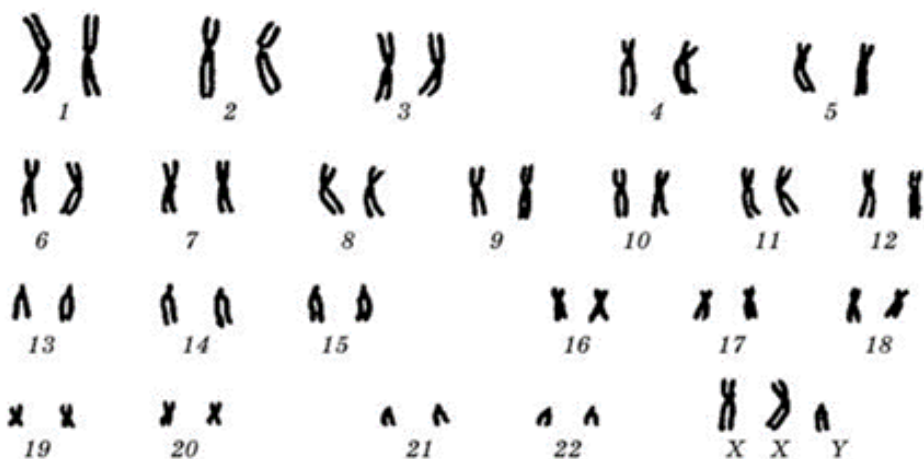
### **10. Первая помощь при утоплении, после извлечения пострадавшего из воды:**

- 1) удалить воду из дыхательных путей, проверить дыхание, если его нет – провести сердечно-легочную реанимацию;
- 2) проверить дыхание, если его нет - приступить к проведению сердечно-легочной реанимации;
- 3) проверить признаки жизни, если их нет – вызвать скорую медицинскую помощь и приступить к сердечно-легочной реанимации;
- 4) удалить воду из дыхательных путей, проверить признаки жизни, если их нет – вызвать скорую медицинскую помощь и приступить к сердечно-легочной реанимации.



## ДЕМОВАРИАНТ

**11. Определите три признака, которые используются для описания кариотипа, представленного на рисунке.**



- 1) геномная мутация
- 2) формируется женский фенотип
- 3) следствие нерасхождения половых хромосом в гаметогенезе
- 4) полиплоидия
- 5) синдром Дауна
- 6) набор хромосом соматических клеток

**12. Выберите три верных ответа из шести и запишите цифры, под которыми они указаны. Диафрагма:**

- 1) образована гладкой мышечной тканью
- 2) сокращается на вдохе
- 3) имеет отверстие для пищевода
- 4) прикрепляется к грудице
- 5) иннервируется блуждающим нервом
- 6) непосредственно контактирует с легкими

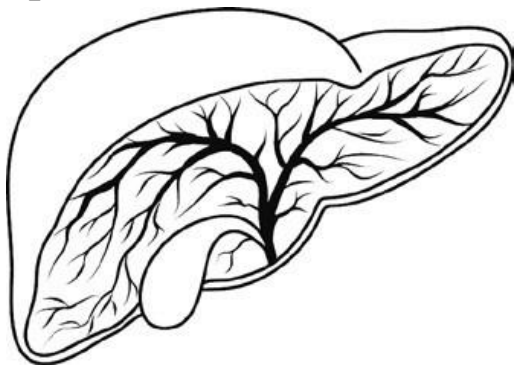


## ДЕМОВАРИАНТ

**13. Выберите три верных ответа из шести и запишите цифры, под которыми они указаны. Для вен, в отличие от артерий, характерны:**

- 1) тонкий мышечный слой
- 2) полулунные клапаны
- 3) высокое кровяное давление
- 4) быстрый ток крови
- 5) створчатые клапаны
- 6) перенос крови к сердцу

**14. Выберите три верных ответа из шести и запишите цифры, под которыми они указаны. Какие особенности строения и функционирования характерны для изображённого на рисунке органа человека?**

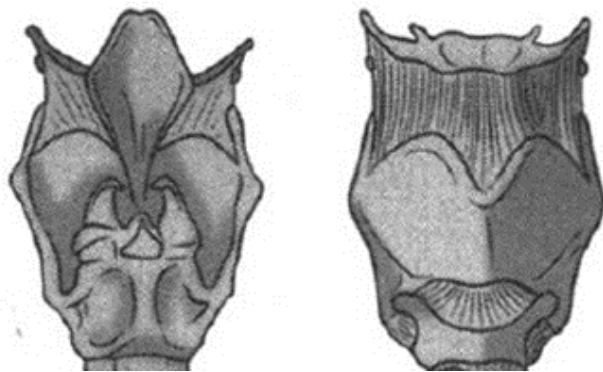


- 1) расположена под диафрагмой в правом подреберье
- 2) является железой внешней секреции
- 3) проток открывается в слепую кишку
- 4) состоит из головки, тела и хвоста
- 5) вырабатывает пищеварительный сок и гормоны — инсулин и глюкагон
- 6) вырабатывает желчь



**ДЕМОВАРИАНТ**

**15. Выберите три верных ответа из шести и запишите цифры, под которыми они указаны. Часть дыхательной системы, изображенная на рисунке**



- 1) соединяет глотку с трахеей
- 2) состоит из хрящевых полуколец
- 3) состоит из непарных и парных хрящей
- 4) содержит голосовые связки
- 5) выстлана однослойным плоским эпителием
- 6) расположена за пищеводом

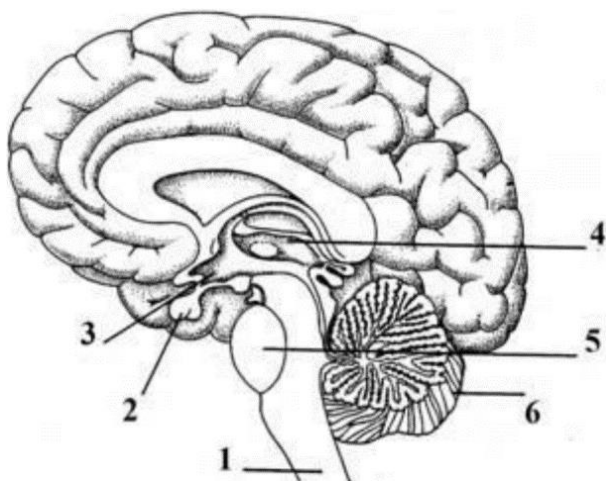
**16. Выберите три верных ответа из шести и запишите цифры, под которыми они указаны. Какие гормоны вырабатывает щитовидная железа?**

- 1) окситоцин
- 2) тироксин
- 3) кальцитонин
- 4) вазопрессин
- 5) глюкагон
- 6) трийодтиронин



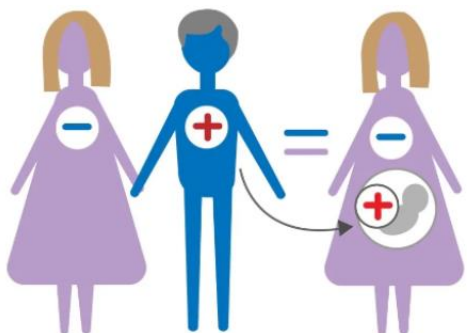
## ДЕМОВАРИАНТ

**17. Выберите три верно обозначенные подписи к рисунку, на котором изображено строение головного мозга человека. Запишите цифры, под которыми они указаны.**



- 1) продолговатый мозг
- 2) таламус
- 3) гипоталамус
- 4) гипофиз
- 5) промежуточный мозг
- 6) мозжечок

**18. На рисунке изображены:**



- 1) универсальный донор
- 2) универсальный реципиент
- 3) правило переливания крови
- 4) резус-конфликт
- 5) иммунологическая несовместимость крови матери и плода
- 6) мужчина, в эритроцитах которого содержится резус-фактор



## ДЕМОВАРИАНТ

**19. Выберите три верных ответа из шести и запишите цифры, под которыми они указаны. Какие из перечисленных заболеваний относят к "болезням грязных рук"?**

- 1) СПИД
- 2) гельминтоз
- 3) дизентерия
- 4) гепатит С
- 5) герпес
- 6) аскаридоз

**20. Выберите три верных утверждения, относящиеся к организму на иллюстрации и запишите цифры, под которыми они указаны.**



- 1) Колюще-сосущий ротовой аппарат
- 2) Питается личинками насекомых
- 3) Питается кровью
- 4) Возбудитель чесотки
- 5) Возбудитель педикулеза
- 6) Переносчик энцефалит

федеральное государственное образовательное учреждение высшего образования  
**«СЕВЕРНЫЙ ГОСУДАРСТВЕННЫЙ МЕДИЦИНСКИЙ УНИВЕРСИТЕТ»**  
Министерства здравоохранения Российской Федерации  
ЦЕНТР ДОВУЗОВСКОГО ОБРАЗОВАНИЯ И ПРОФЕССИОНАЛЬНОЙ ОРИЕНТАЦИИ  
**Теоретическая часть медицинского предпрофессионального конкурса -2026**



**ДЕМОВАРИАНТ**